

CL-AIF Series Catalog

실시간 AI 분석

화재·연기

실시간 알람

화재감지 AI BOX

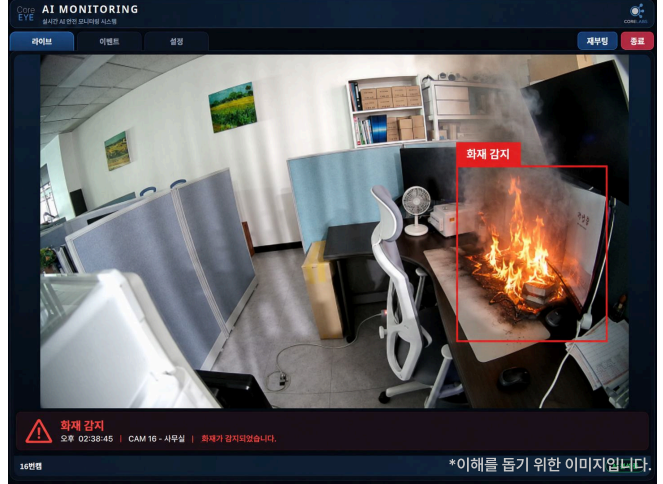
실시간 감지, 신속한 대응

AI 알고리즘 기반으로 실시간 CCTV 영상 속 **화재 및 연기**를 수초 내에 감지하여 신속한 대응을 제공합니다.

최대 42
채널 지원

30일
데이터 저장

24/7
무중단 감시



핵심 기능



IP 카메라 연결

RTSP 지원되는
신규/기존 카메라와 완벽 호환



실시간 화재/연기 탐지

화재 연기를 실시간으로
정확하게 감지



실시간 경고 시스템

이벤트 발생 즉시
경보음과 팝업 알림



자동 백업 기능

30일간 이벤트 기록 및
스냅샷 자동 저장



카카오톡 알림 연동

최대 5개 연락처로
이미지와 경고 메시지 발송

상세 기능

- RTSP IP 카메라 연동
- 신규·기존 카메라 호환
- 화재·연기 AI 감지
- 최대 16/42채널 동시 모니터링
- 라이브·이벤트·설정 통합 관리
- 팝업·경고화면·경보음 알림
- 이벤트 이미지·기록 30일 저장
- 전체 기록·조건 검색 지원
- 이미지 확대·자료 내보내기
- 카카오톡 알림 최대 5명 전송
- 채널별 탐지 감도 조절
- 중복 알림 방지
- 설정 백업·복원
- 네트워크·시스템 상태 진단

제품 라인업 및 상세 스펙

CL-AIF-16



최대 16채널 처리 가능

프로세서	Intel Ultra5 NPU AI
메모리	DDR5 16GB
스토리지	M.2 SSD 256GB

CL-AIF-42



최대 42채널 처리 가능

프로세서	Intel Ultra5 5060TI GPU AI
메모리	DDR5 16GB
스토리지	M.2 SSD 256GB

AI 분석 대상



화재



연기

디코딩 포맷

H.264

H.264+

H.265

H.265+

디스플레이 출력

CL-AIF-16

2x Thunderbolt 4, 2x HDMI (4K)

CL-AIF-42

3x DP (4K), 1x HDMI (4K)

네트워크 및 연결

• 유선 최대 2.5G

• Wi-Fi 6E

• Bluetooth 5.3

• 7.1채널 오디오

보증 및 지원

A/S

소프트웨어 및 하드웨어 보장

- * 출고 시기에 따라 하드웨어 사양이 변경될 수 있으며, 동일 또는 상위 제품으로 대체됩니다.
- * 마우스·스피커는 포함이며, 해당 제조사의 A/S 정책을 따릅니다.
- * 설치 환경에 따라 오탐지 및 인식률이 저하될 수 있습니다.
- * 본 소프트웨어는 보조 시스템입니다. (최종 판단 및 대응은 현장 안전규정에 따르십시오)
- * 카카오톡 알림 서비스는 보증기간동안 제공하는 서비스입니다.



CORELABS

(주)코어랩스

Tel : 070-8979-4974

E-mail : ceo@core-labs.co.kr



CL-AIH Series Catalog

실시간 AI 분석

쓰러짐·침입

실시간 알람

쓰러짐 침입 AI BOX

실시간 감지, 신속한 대응

AI 알고리즘 기반으로 실시간 CCTV 영상 속 **쓰러짐 및 침입**을 수초 내에 감지하여 신속한 대응을 제공합니다.

최대 42
채널 지원

30일
데이터 저장

24/7
무중단 감시



핵심 기능



IP 카메라 연결

RTSP 지원되는
신규/기존 카메라와 완벽 호환



실시간 쓰러짐/침입 탐지

쓰러짐 침입을 실시간으로
정확하게 감지



실시간 경고 시스템

이벤트 발생 즉시
경보음과 팝업 알림



자동 백업 기능

30일간 이벤트 기록 및
스냅샷 자동 저장



카카오톡 알림 연동

최대 5개 연락처로
이미지와 경고 메시지 발송

상세 기능

- RTSP IP 카메라 연동
- 신규·기존 카메라 호환
- 쓰러짐·침입 AI 감지 (침입 영역·시간 설정)
- 최대 16/42채널 동시 모니터링
- 라이브·이벤트·설정 통합 관리
- 팝업·경고화면·경보음 알림
- 이벤트 이미지·기록 30일 저장
- 전체 기록·조건 검색 지원
- 이미지 확대·자료 내보내기
- 카카오톡 알림 최대 5명 전송
- 채널별 탐지 감도 조절
- 중복 알림 방지
- 설정 백업·복원
- 네트워크·시스템 상태 진단

제품 라인업 및 상세 스펙

CL-AIH-16



최대 16채널 처리 가능

프로세서	Intel Ultra5 NPU AI
메모리	DDR5 16GB
스토리지	M.2 SSD 256GB

CL-AIH-42



최대 42채널 처리 가능

프로세서	Intel Ultra5 5060TI GPU AI
메모리	DDR5 16GB
스토리지	M.2 SSD 256GB

AI 분석 대상



쓰러짐



침입

디코딩 포맷

H.264

H.264+

H.265

H.265+

디스플레이 출력

CL-AIH-16

2x Thunderbolt 4, 2x HDMI (4K)

CL-AIH-42

3x DP (4K), 1x HDMI (4K)

네트워크 및 연결

• 유선 최대 2.5G

• Wi-Fi 6E

• Bluetooth 5.3

• 7.1채널 오디오

보증 및 지원

A/S

소프트웨어 및 하드웨어 보장

- * 출고 시기에 따라 하드웨어 사양이 변경될 수 있으며, 동일 또는 상위 제품으로 대체됩니다.
- * 마우스·스피커는 포함이며, 해당 제조사의 A/S 정책을 따릅니다.
- * 설치 환경에 따라 오탐지 및 인식률이 저하될 수 있습니다.
- * 본 소프트웨어는 보조 시스템입니다. (최종 판단 및 대응은 현장 안전규정에 따르십시오)
- * 카카오톡 알림 서비스는 보증기간동안 제공하는 서비스입니다.

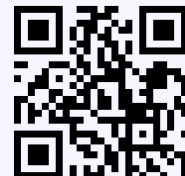


CORELABS

(주)코어랩스

Tel : 070-8979-4974

E-mail : ceo@core-labs.co.kr



CL-AIFH Series Catalog

실시간 AI 분석

화재·연기·쓰러짐·침입

실시간 알람

영상분석 감지 AI BOX

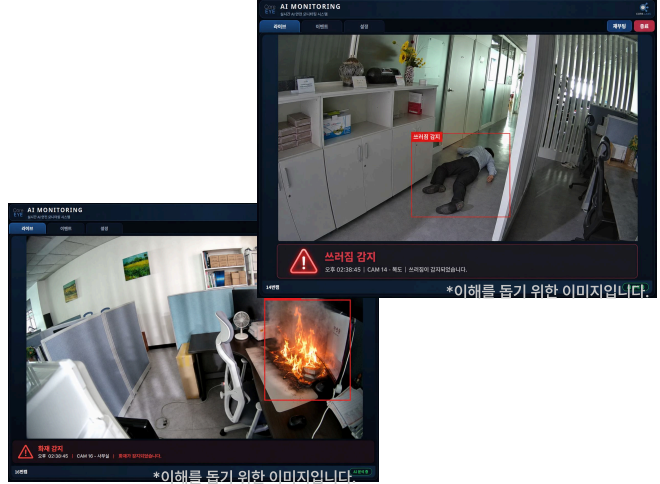
실시간 감지, 신속한 대응

AI 알고리즘 기반으로 실시간 CCTV 영상 속 이벤트를 수초 내에 감지하여 신속한 대응을 제공합니다.

최대 42
채널 지원

30일
데이터 저장

24/7
무중단 감시



핵심 기능



IP 카메라 연결

RTSP 지원되는
신규/기존 카메라와 완벽 호환



실시간 영상분석 탐지

화재 연기 쓰러짐 침입을
실시간으로 정확하게 감지



실시간 경고 시스템

이벤트 발생 즉시
경보음과 팝업 알림



자동 백업 기능

30일간 이벤트 기록 및
스냅샷 자동 저장



카카오톡 알림 연동

최대 5개 연락처로
이미지와 경고 메시지 발송

상세 기능

- RTSP IP 카메라 연동
- 신규·기존 카메라 호환
- 화재·연기·쓰러짐·침입 AI 감지 (침입 영역·시간 설정)
- 최대 42채널 동시 모니터링
- 라이브·이벤트·설정 통합 관리
- 팝업·경고화면·경보음 알림
- 이벤트 이미지·기록 30일 저장
- 전체 기록·조건 검색 지원
- 이미지 확대·자료 내보내기
- 카카오톡 알림 최대 5명 전송
- 채널별 탐지 감도 조절·탐지 기능 선택
- 중복 알림 방지
- 설정 백업·복원
- 네트워크·시스템 상태 진단

제품 라인업 및 상세 스펙

CL-AIFH-42



최대 42채널 처리 가능

프로세서	Intel Ultra5 5060TI GPU AI
메모리	DDR5 16GB
스토리지	M.2 SSD 256GB

AI 분석 대상



화재



연기



쓰러짐



침입

디코딩 포맷

H.264

H.264+

H.265

H.265+

디스플레이 출력

CL-AIFH-42

3x DP (4K), 1x HDMI (4K)

네트워크 및 연결

- 유선 최대 2.5G
- Wi-Fi 6E
- Bluetooth 5.3
- 7.1채널 오디오

보증 및 지원

A/S

소프트웨어 및 하드웨어 보장

- * 출고 시기에 따라 하드웨어 사양이 변경될 수 있으며, 동일 또는 상위 제품으로 대체됩니다.
- * 마우스·스피커는 포함이며, 해당 제조사의 A/S 정책을 따릅니다.
- * 설치 환경에 따라 오탐지 및 인식률이 저하될 수 있습니다.
- * 본 소프트웨어는 보조 시스템입니다. (최종 판단 및 대응은 현장 안전규정에 따르십시오)
- * 카카오톡 알림 서비스는 보증기간동안 제공하는 서비스입니다.



CORELABS

(주)코어랩스

Tel : 070-8979-4974

E-mail : ceo@core-labs.co.kr

